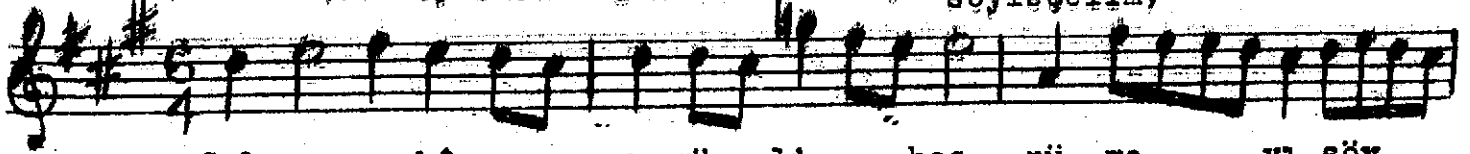


Yürük Semâî
(Yürükçe)

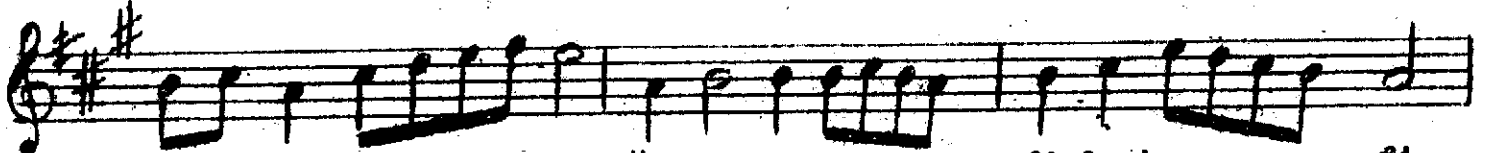
NIŞABUREK YÜRÜK SEMÂİ

Kassam Zâde

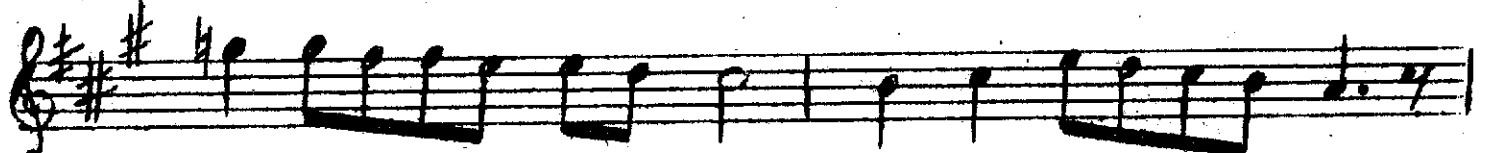
(Gel ey sabâ e gul-i hos-nümâyâ söyleşelim)



Gel ey sa bâ o gü li.... hoş nü ma . yı söy



le se lim..... U mi di lut fi le har fi

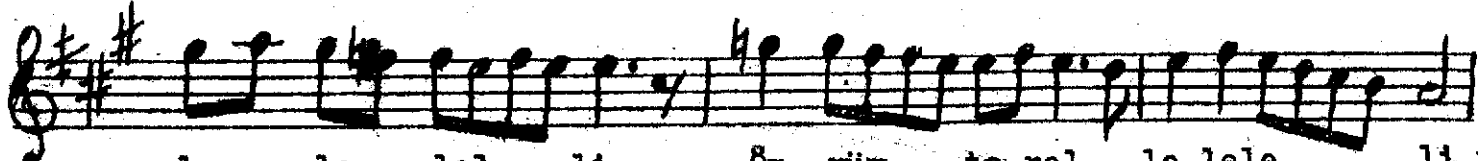


ve fâ..... yı söy le şe lim.....

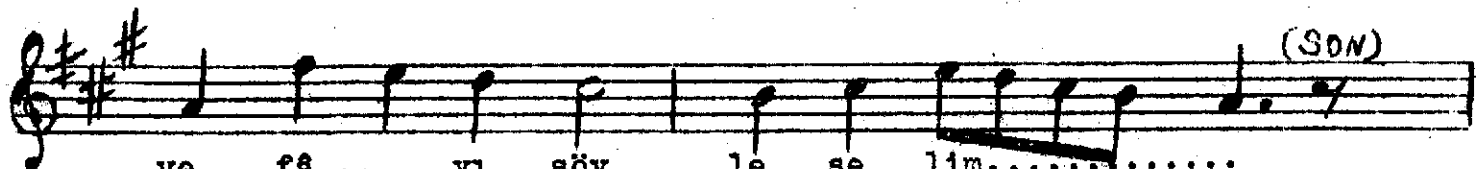
8. (Terebinthum)



Ca nim ye lel ye le lel li mi rim.. te rel



le le lel li Om rüm te rel le lele li



ve fâ ... yı söy le se lim.....

(SDN)

(Meyan)



A man.... a man.... gö nül ol.... tıf lı iş..... ve per



da.... zin da zin



Ya kinda baş.... la dığım nev e da yı söy leşe lim

Gel ey sabâ o gül-f hoş-nümâyı söyleşelim
 Umîd-i lutf ile harf-f vefâyı söyleşelim
 Amân aman gönül ol tıfl-ı işve-perdâzın
 Yakında başladığım nev-edâyı söyleşelim.

Sabah - sabah rüzgârı
Hoş-nûmâ - hoş gösteren
Tıfl - çok genç
İşve-perdâz - işveli
Nev-edâ - yeni edâlı